



FV320



FV420

订购码

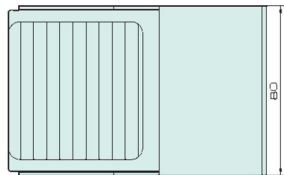
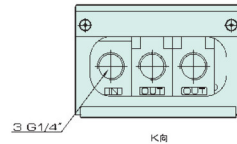
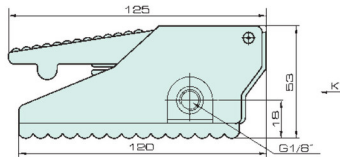
FV	320
规格代码	位通数
脚踏阀	320 : 二位三通 420 : 二位四通

规格参数

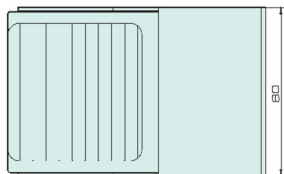
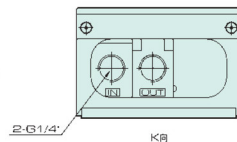
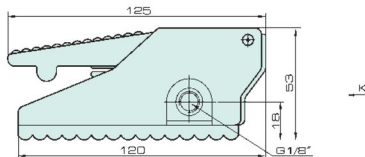
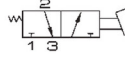
型号	FV420	FV320
工作介质	经40微米过滤的空气	
位通数	二位四通	二位三通
接口口径	进气 = 排气 = G1/4" 排气 = G1/8"	
动作形式	直动式	
使用压力范围	0 ~ 0.8 MPa	
使用温度范围	-20 ~ 70°C	

外形尺寸

FV420



FV320



阀类

- J4V
- J4V100
- J4V200
- J4V300
- J4V400
- SV
- 5V
- J4V/5V底座
- JSY
- 5JV
- MCS
- JVT307
- JEL
- MVSD
- VF
- BM
- NAMUR
- 551
- JEL10
- 3VJZF
- 膜片阀
- 旋转阀
- JELMP
- JELP/G
- 3V1
- 线圈
- 2P
- 2V
- 2W
- 2W(快)
- 2L
- VX
- PU
- PU225
- 2Q
- JEL5404
- JEL6213
- BU
- 脉冲阀
- 角座阀
- 手扳阀
- 手扳阀
- 手转阀
- 手拉阀
- 脚踏阀**
- 机械阀
- ASC, RE
- QE, QEA
- ST
- 手滑阀